

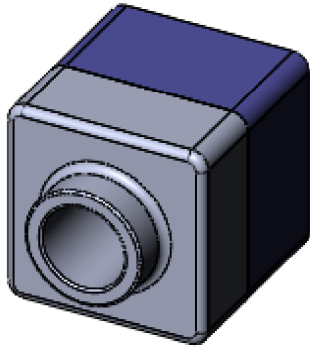
Lekcja 2 - Złożenia

Złożenie jest połączeniem dwóch lub więcej części, zwanych również komponentami, w obrębie jednego dokumentu SOLIDWORKS. Ustalimy położenie i orientację komponentów przy użyciu wiązań, które tworzą relacje pomiędzy komponentami.

W niniejszej lekcji zbudujemy proste złożenie oparte na części utworzonej w lekcji 1.

Lekcja ta omawia:

- Dodawanie części do złożenia
- Przenoszenie i obracanie komponentów w złożeniu
- Tworzenie stanów wyświetlania w złożeniu










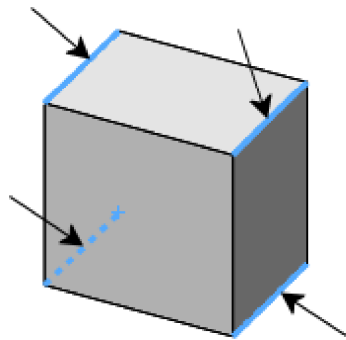
NASTĘPNY TEMAT



[Tworzenie operacji bazy](#)

Tworzenie operacji bazy

Można użyć tej samej metody, jak w lekcji 1 do utworzenia bazy dla nowej części.

1. Kliknąć **Nowy**  (pasek narzędzi Standard) i otworzyć nową część.
2. Kliknąć **Wyciągnięcie dodania/bazy**  (pasek narzędzi Operacje) i wybrać płaszczyznę **Przednią**.
3. Naszkicować prostokąt z narożnika, rozpoczynając w początku układu współrzędnych.
4. Kliknąć **Inteligentny wymiar**  (pasek narzędzi Wymiary/Relacje) i zwymiarować prostokąt na 120 mm x 120 mm.
5. Kliknąć **Wyjdź ze szkicu**  (pasek narzędzi Szkic), aby wyjść ze szkicu. Pojawi się menedżer właściwości PropertyManager Wyciągnięcie i podgląd wyciągnięcia.
6. W części **Kierunek1**, należy:
 - a. Ustawić **Status końca** jako **Na odległość**.
 - b. Ustawić **Głębokość**  na 90.
7. Kliknąć , aby utworzyć wyciągnięcie.
8. Kliknąć **Zaokrąglenie**  (pasek narzędzi Operacje) i wybrać cztery pokazane krawędzie.



9. W menedżerze właściwości PropertyManager, w części **Parametry zaokrąglenia**, ustawić **Promień**  na 10.
10. Kliknąć , aby zaokrąglić wybrane krawędzie.

POPZEDNI TEMAT





Lekcja 2 - Złożenia

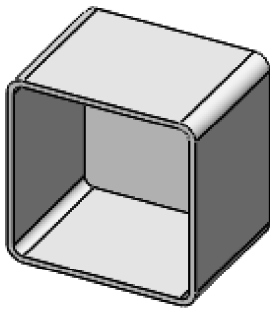
NASTĘPNY TEMAT

Wykańczanie operacji bazy

Wykańczanie operacji bazy

Następnie utworzymy skorupę części.

1. Kliknąć **Skorupa**  na pasku narzędzi Operacje.
Na ekranie pojawi się menedżer właściwości PropertyManager Skorupa.
2. Wybrać przednią ścianę modelu.
Ściana ta zostanie wyszczególniona w menedżerze właściwości PropertyManager na liście w obszarze **Ściany do usunięcia** .
3. W części **Parametry** ustawić **Grubość**  na 4.
4. Kliknąć .



5. Zapisać część jako **Tutor2 (Samoucz2)**.

POPZEDNI TEMAT



[Tworzenie operacji bazy](#)

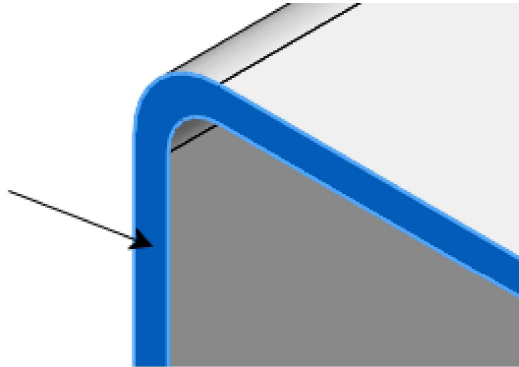
NASTĘPNY TEMAT



[Tworzenie występu na części](#)

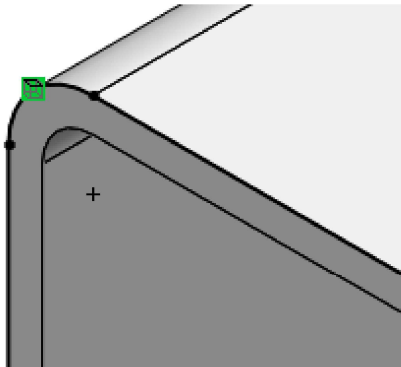
Tworzenie występu na części


Teraz użyjemy narzędzi Konwertuj elementy i Odsuń elementy, aby utworzyć geometrię szkicu. Następnie utworzymy wycięcie, aby stworzyć występ dla umożliwienia wiązania z częścią z lekcji 1.

1. Kliknąć **Powiększ obszar**  (pasek narzędzi Widok) i wybrać przez przeciągnięcie narożnika części, jak na ilustracji.
2. Kliknąć **Powiększ obszar**  (pasek narzędzi Widok) ponownie, aby wyłączyć narzędzie.
3. Wybrać przednią ścianę cienkiej ścianki.
Ściana zostanie podświetlona.



4. Kliknąć **Wyciągnięcie wycięcia**  (pasek narzędzi Operacje).
Na wybranej ścianie zostanie otwarty szkic.
5. Kliknąć **Rzutowanie elementów**  (pasek narzędzi Szkic).
Zewnętrzne krawędzie wybranej ściany zostaną zrzutowane (skopiowane) na płaszczyznę szkicu jako linie i łuki.



6. Ponownie kliknąć przednią ścianę.
7. Kliknąć **Odsuń elementy**  (pasek narzędzi Szkic).
Pojawi się menedżer właściwości PropertyManager Odsuń elementy.

POPZEDNI TEMAT

[Wykańczanie operacji bazy](#)

NASTĘPNY TEMAT

[Wykańczanie występu na części](#)